

V-706 f	Instructions de montage Couvercle de protection sur le mandrin de polissage	★★★★★ VITAX GRINDING VITAX CH-8180 Bülach www.vitax.com info@vitax.com
Domaine de validité	Meuleuses V1, V2, V4	
Etablie le	2 mars 2020	



Avant d'effectuer des travaux d'installation, la machine doit être débranchée de l'alimentation électrique et protégée contre toute remise en marche.

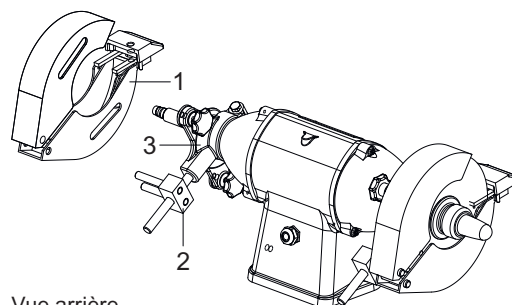


Seules les brosses métalliques, les brosses bristles et les roues de polissage peuvent être utilisés sur le mandrin de polissage sous le couvercle de protection.



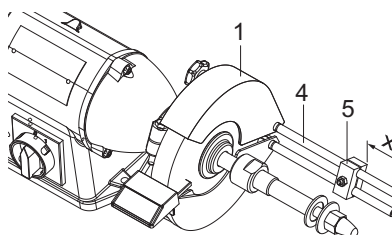
Il est essentiel de s'assurer qu'aucun disque présentant un risque de casse n'est utilisé et uniquement avec le diamètre maximum autorisé (V1 et V2: \varnothing 150 mm, V3 et V4 \varnothing 200 mm).

- Retirez les parties du couvercle de protection A (1) et le coulisseau (2) de l'étoile de support (3).



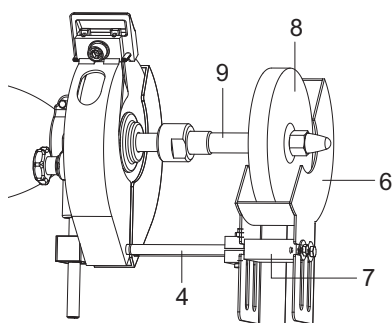
Vue arrière

- Poussez le nouveau coulisseau avec les boulons les plus longs (4) sur l'étoile de support. Remonter le couvercle de protection A (1).
- Fixez la pièce de serrage (5) sur les boulons (4) (= butée latérale du couvercle de protection).
Distance (x) des extrémités des boulons à l'extérieur de la pièce de serrage = largeur du couvercle de protection (6) moins 1 mm.



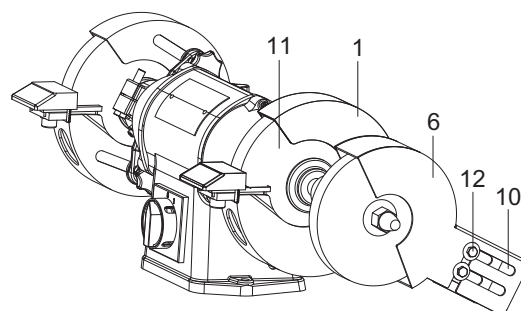
Vue de face

- Monter le couvercle de protection (6) avec l'entretoise (7) sur les boulons (4) et en même temps monter l'abrasif (8) sur le mandrin de polissage (9).



Vue du bas

- Si la meule (11) s'use, la position du couvercle de protection A (1) doit être réglée à l'aide du coulisseau (2). Pour maintenir le couvercle de protection (6) dans sa position précédente, les longs boulons (4) dans les rainures (10) sont déplacés en conséquence.
- Pour remplacer l'abrasif (8), les vis (12) du couvercle de protection sont desserrées et retirées en même temps que l'abrasif (8).



Vue de face



Avant de mettre la machine en marche, il faut vérifier que toutes les vis sont bien serrées.